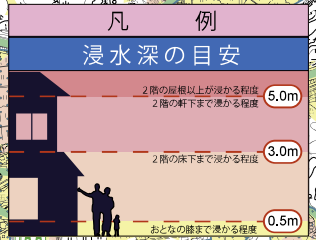


避難所	
指定避難所安全度ランク ★★★	★
指定避難所安全度ランク ★★	★★
指定避難所安全度ランク ★	★
指定避難所安全度ランク ▲	▲

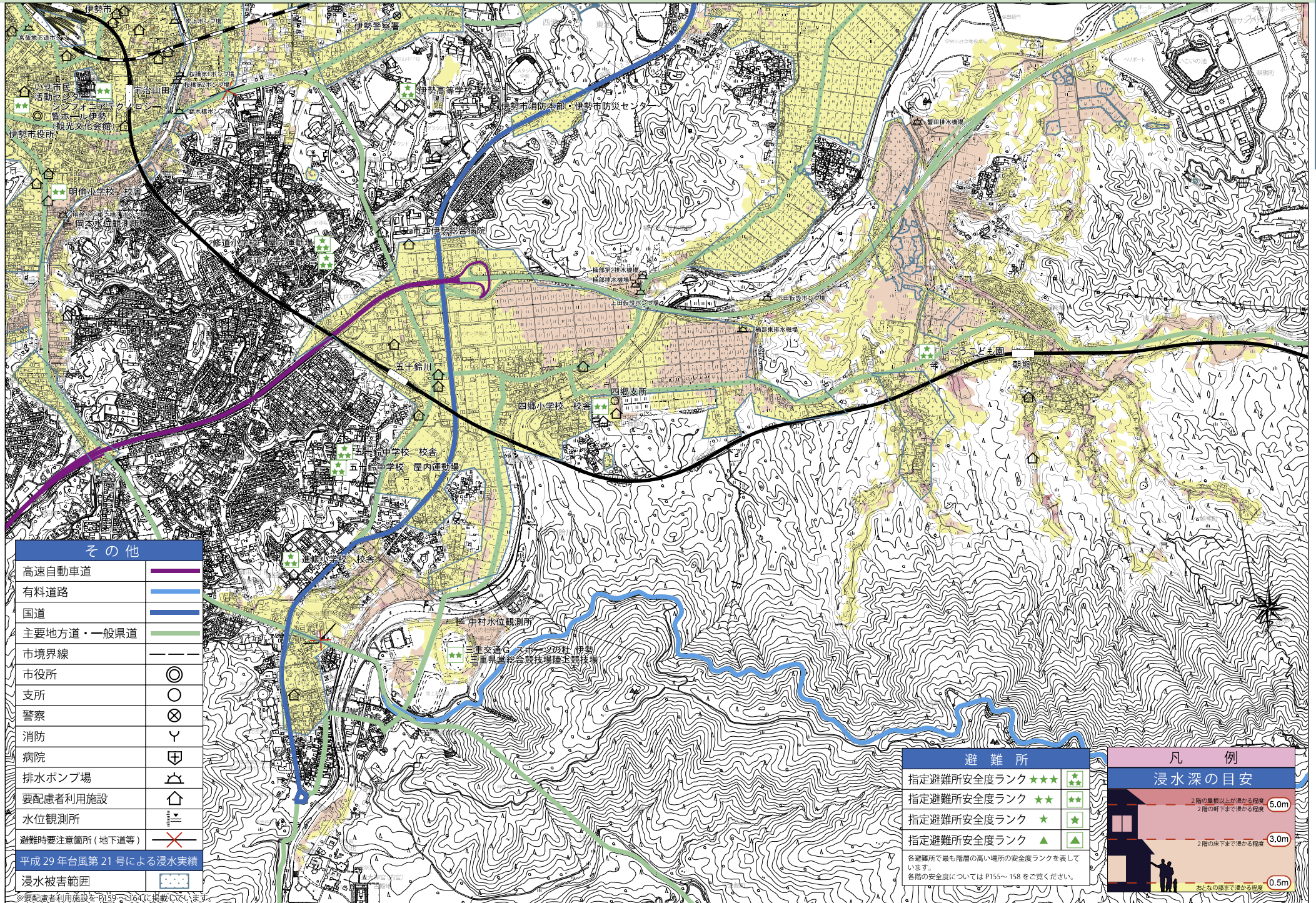
各避難所で最も階層の高い場所の安全度ランクを表しています。  
各階の安全度についてはP155～158をご覧ください。



その他	
高速自動車道	—
有料道路	—
国道	—
主要地方道・一般県道	—
市境界線	—
市役所	◎
支所	○
警察	⊗
消防	ㄣ
病院	⚡
排水ポンプ場	⚡
要配慮者利用施設	⚡
水位観測所	⚡
避難時要注意箇所(地下道等)	✗
平成29年台風第21号による浸水実績	■
浸水被害範囲	■

※要配慮者利用施設をP159～164に掲載しています。





その他	
高速自動車道	
有料道路	
国道	
主要地方道・一般県道	
市境界線	
市役所	
支所	
警察	
消防	
病院	
排水ポンプ場	
要配慮者利用施設	
水位観測所	
避難時要注意箇所(地下道等)	
平成 29 年台風第 21 号による浸水実績	
浸水被害範囲	

避難所		凡 例	
指定避難所安全度ランク	★★★★	★★★★	浸水深の目安
指定避難所安全度ランク	★★★	★★★	2階の屋根以上が浸かる程度 2階の軒下まで浸かる程度
指定避難所安全度ランク	★★	★★	3.0m
指定避難所安全度ランク	★	★	2階の床下まで浸かる程度
指定避難所安全度ランク	▲	▲	0.5m
各避難所で最も階層の高い場所の安全度ランクを表しています。 各階の安全度についてはP155～158をご覧ください。 おとなの膝まで浸かる程度			